



Gestione Patrimonio
Informativo e Statistica

“Esiti della matematica negli scrutini del secondo ciclo di istruzione”

Daniela Di Ascenzo, Anna Rispoli – MIUR

Milano 15 novembre 2018



Anagrafe Nazionale degli studenti

D.Lgs. 76/2005 → Istituisce l'anagrafe ai fini della realizzazione del diritto-dovere all'istruzione e alla formazione e la vigilanza sull'assolvimento dell'obbligo scolastico e formativo .

D.M. 74/2010 → "L'Anagrafe, al fine di conseguire gli obiettivi assegnati, acquisisce dalle istituzioni scolastiche appartenenti al sistema nazionale di istruzione, dati relativi alla valutazione degli studenti, secondo quanto previsto dal D.P.R. 22 giugno 2009, n. 122 " (art.1, comma5)

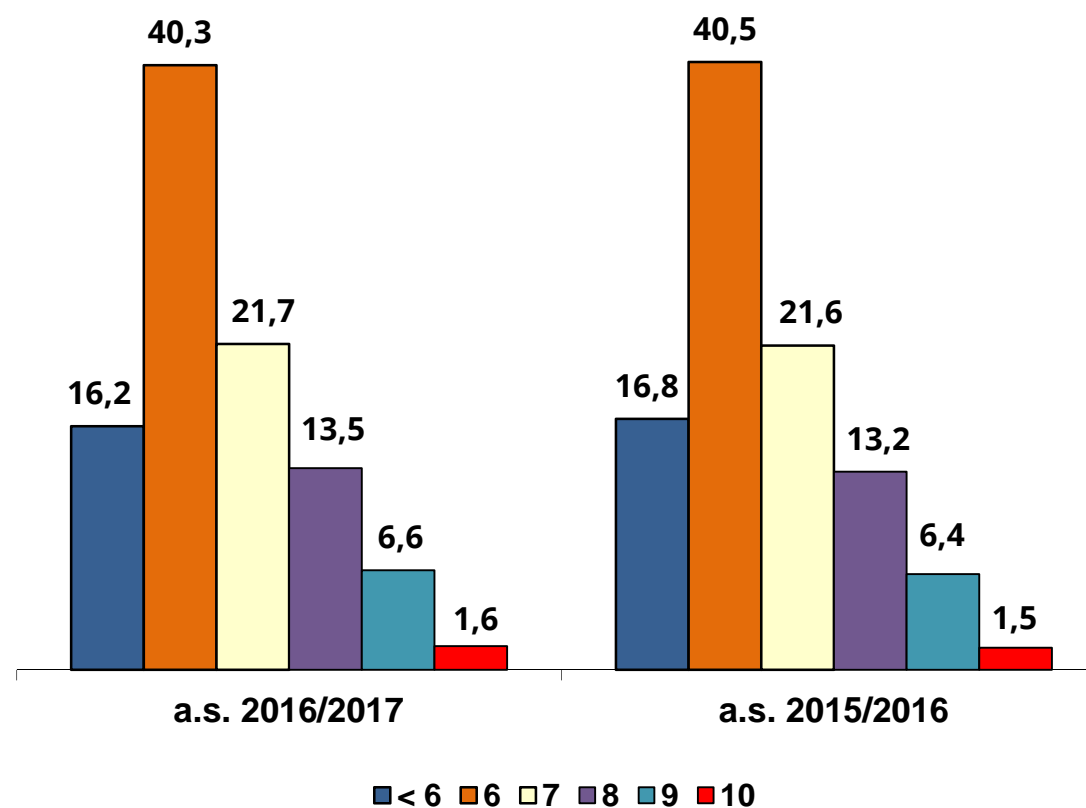
DM 692/2017 → "L'Anagrafe contiene i dati degli alunni frequentanti le scuole di ogni ordine e grado appartenenti al sistema nazionale d'istruzione e formazione, inclusi i dati sulla valutazione e quelli degli alunni dell'infanzia e dei centri territoriali per l'istruzione degli adulti. "(art.1, comma3)

Dati utilizzati dell'Anagrafe Nazionale degli Studenti

Esiti degli scrutini finali analitici delle scuole secondarie di II grado, valutazioni per disciplina AA.SS. 2015/16 – 2016/17:

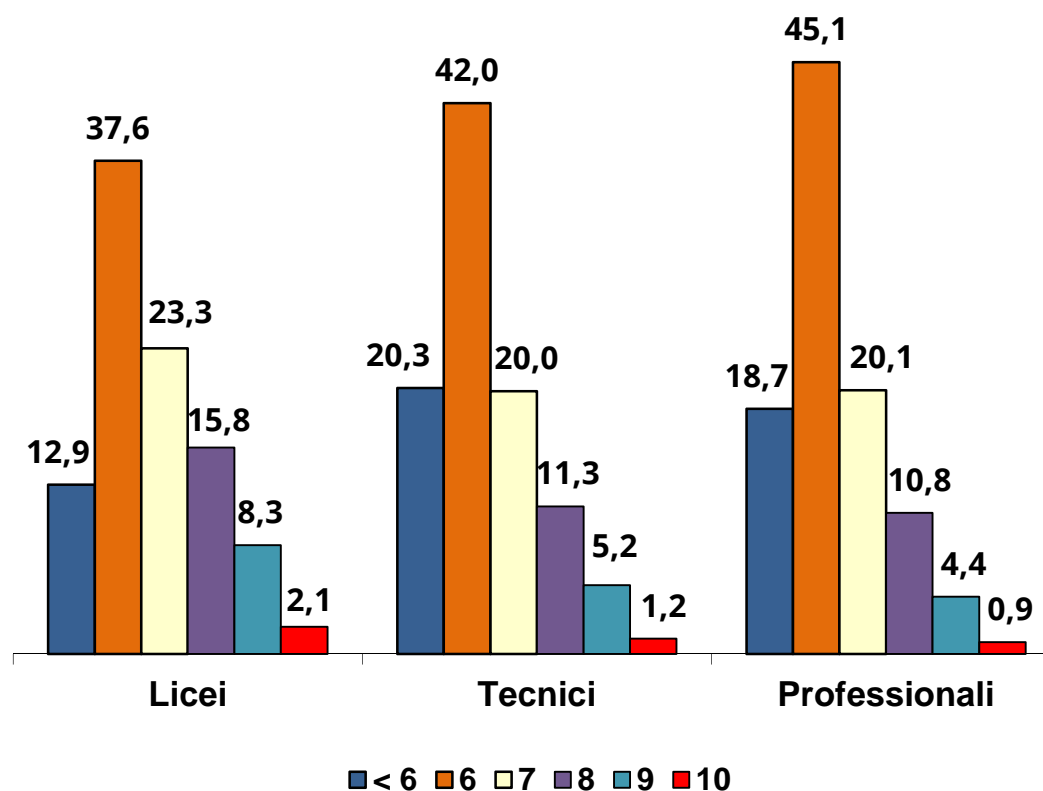
1. Totale degli studenti con valutazione per disciplina
2. Di cui studenti con sospensione del giudizio con insufficienza in matematica

Distribuzione dei voti in matematica AA.SS. 2015/2016 - 2016/2017



Nota: Distribuzione dei voti in matematica del primo e secondo biennio delle scuole secondarie di II grado.

Distribuzione dei voti in matematica per percorso di studio A.S. 2016/2017



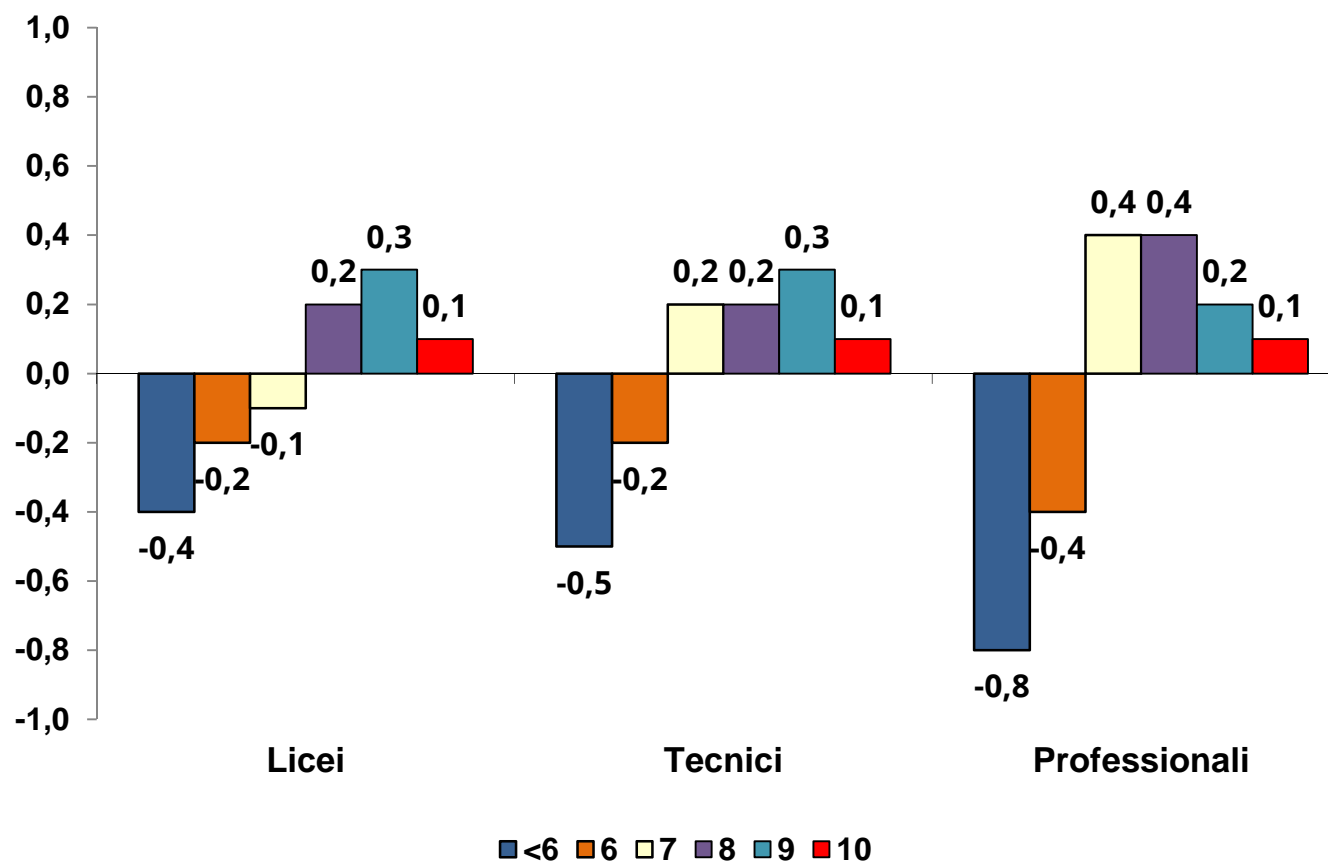
Nota: Distribuzione dei voti in matematica del primo e secondo biennio delle scuole secondarie di II grado.

Distribuzione dei voti in matematica per indirizzo di studio A.S. 2016/2017

Indirizzo di Studio	Voto					
	< 6	6	7	8	9	10
Liceo classico	6,6	34,1	24,9	19,7	11,6	3,0
Liceo linguistico	12,1	38,3	24,1	16,0	7,9	1,5
Liceo scientifico	11,7	35,1	23,6	16,9	9,8	2,8
Liceo scientifico - opz. scienze applicate	17,0	38,6	22,1	13,6	6,9	1,8
Liceo scientifico - sezione sportiva	20,9	42,4	20,7	10,7	4,5	0,8
Liceo delle scienze umane	14,1	40,5	23,4	14,4	6,5	1,1
Liceo delle scienze umane - opz. economico sociale	16,0	40,6	22,9	13,6	5,8	1,1
Liceo musicale e coreutico	14,4	42,5	21,4	13,6	6,4	1,7
Liceo artistico	17,4	42,2	21,1	12,6	5,6	1,2
Licei Europei/Internazionali	7,8	34,8	25,0	18,7	10,5	3,2
Totale Licei	12,9	37,6	23,3	15,8	8,3	2,1
Tecnico - settore economico	17,5	41,7	21,3	12,5	5,8	1,2
Tecnico - settore tecnologico	22,2	42,2	19,1	10,4	4,9	1,1
Totale Tecnici	20,3	42,0	20,0	11,3	5,2	1,2
Professionale - settore industria e artigianato (*)	21,2	46,7	18,8	9,2	3,3	0,7
Professionale - settore servizi (*)	18,0	44,7	20,5	11,2	4,7	1,0
Totale Professionali	18,7	45,1	20,1	10,8	4,4	0,9

(*) sono compresi gli studenti che seguono percorsi lefp in sussidiarietà integrativa

Distribuzione dei voti in matematica per percorso di studio: Confronto AA.SS. 2015/2016 – 2016/2017



Distribuzione dei voti in matematica per anno di corso AA.SS. 2015/2016 - 2016/2017

Secondaria di II grado

Voto	a.s. 2016/2017				a.s. 2015/2016			
	1° anno	2° anno	3° anno	4° anno	1° anno	2° anno	3° anno	4° anno
< 6	19,9	16,8	15,3	12,3	20,8	17,0	15,8	12,4
6	38,6	42,0	40,5	40,5	38,5	42,0	41,1	40,8
7	21,2	21,4	21,7	22,8	20,9	21,4	21,5	22,9
8	13,2	12,6	13,6	14,6	12,9	12,5	13,2	14,4
9	6,0	6,0	7,0	7,8	5,7	5,8	6,7	7,5
10	1,1	1,4	1,8	2,1	1,0	1,3	1,7	2,0
	100,0	100,0	100,0	100,0	100,0	100,0	100,0	100,0

Distribuzione dei voti in matematica nei percorsi liceali per anno di corso AA.SS. 2015/2016 - 2016/2017

Licei									
Voto	a.s. 2016/2017				a.s. 2015/2016				
	1° anno	2° anno	3° anno	4° anno	1° anno	2° anno	3° anno	4° anno	
< 6	15,5	13,4	12,5	9,8	16,2	13,3	13,0	10,0	
6	36,5	39,3	37,5	37,3	36,6	39,3	37,8	37,3	
7	23,3	23,1	23,0	24,0	23,2	23,3	22,9	24,2	
8	15,8	14,9	15,7	16,7	15,5	14,8	15,5	16,5	
9	7,6	7,5	8,8	9,5	7,2	7,5	8,5	9,2	
10	1,4	1,8	2,4	2,7	1,4	1,7	2,3	2,6	
	100,0	100,0	100,0	100,0	100,0	100,0	100,0	100,0	

Distribuzione dei voti in matematica nei percorsi tecnici per anno di corso AA.SS. 2015/2016 - 2016/2017

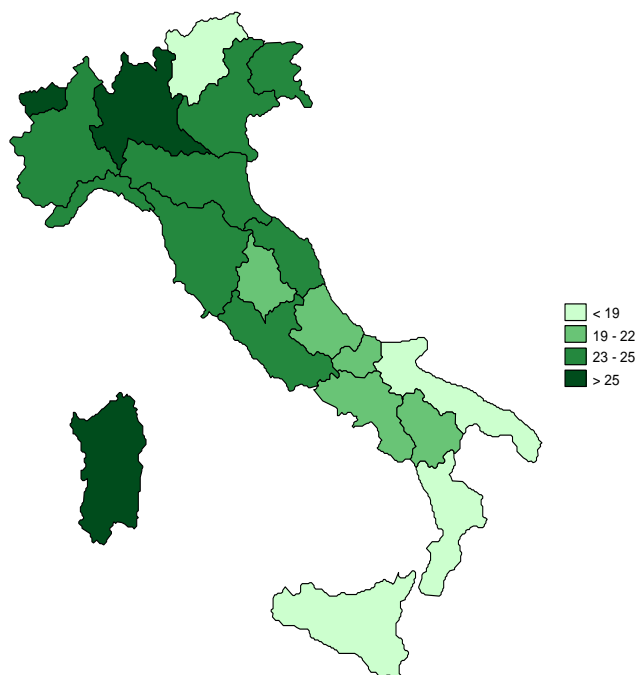
Tecnici									
<i>Voto</i>	a.s. 2016/2017				a.s. 2015/2016				
	1° anno	2° anno	3° anno	4° anno	1° anno	2° anno	3° anno	4° anno	
< 6	25,1	20,5	19,2	15,3	26,1	21,2	19,8	15,0	
6	39,5	43,7	42,4	42,8	39,2	43,6	42,9	43,5	
7	19,0	19,7	20,1	21,5	18,8	19,4	20,0	21,6	
8	10,9	10,5	11,5	12,4	10,7	10,4	11,0	12,4	
9	4,7	4,6	5,5	6,4	4,5	4,5	5,0	6,0	
10	0,9	1,0	1,3	1,6	0,7	0,9	1,2	1,4	
	100,0	100,0	100,0	100,0	100,0	100,0	100,0	100,0	

Distribuzione dei voti in matematica nei percorsi professionali per anno di corso AA.SS. 2015/2016 - 2016/2017

Professionali								
<i>Voto</i>	a.s. 2016/2017				a.s. 2015/2016			
	1° anno	2° anno	3° anno	4° anno	1° anno	2° anno	3° anno	4° anno
< 6	23,4	19,5	16,7	14,4	24,6	20,1	16,9	15,0
6	42,9	46,5	45,9	45,3	42,8	46,4	47,0	46,2
7	19,0	19,3	20,8	21,6	18,4	19,4	20,1	21,4
8	10,1	9,9	11,0	12,2	9,8	9,8	10,7	11,5
9	3,8	3,9	4,5	5,3	3,7	3,7	4,5	4,9
10	0,7	0,8	1,0	1,2	0,6	0,6	0,9	1,1
	100,0	100,0	100,0	100,0	100,0	100,0	100,0	100,0

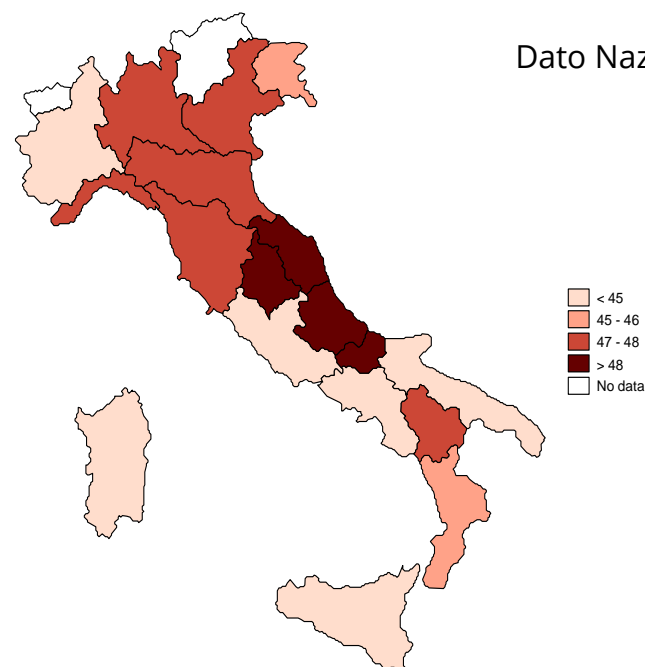
Distribuzione delle sospensioni di giudizio (per 100 scrutinati) e delle insufficienze in matematica (per 100 sospesi in giudizio) A.S. 2016/2017

Sospesi in giudizio
(per 100 scrutinati)



Dato Nazionale: 21,7%

Con insufficienza in matematica
(per 100 sospesi in giudizio)



Dato Nazionale: 46,4 %

Nota: Gli esiti per disciplina relativi alla Valle d'Aosta ed alle province autonome di Trento e Bolzano non sono disponibili.

Conclusioni

1° anno di corso più selettivo, percentuale di studenti con voto inferiore a 6 più alta nei tecnici e nei professionali

**Il voto in
matematica**

La diminuzione delle insufficienze è più evidente nei tecnici e nei professionali

Tendenza al miglioramento negli anni di corso successivi, in particolare nel 3° e 4° anno

Leggero miglioramento tra l'a.s. 2015/16 e l'a.s.2016/17, soprattutto nei voti di fascia alta

Diversa distribuzione territoriale delle insufficienze in matematica dei sospesi in giudizio

Riferimenti:

[Focus “Esiti degli scrutini del secondo ciclo di istruzione” Anno Scolastico 2016/2017](#)

[Focus “Esiti degli scrutini del secondo ciclo di istruzione” Anno scolastico 2015/2016](#)

Grazie per l'attenzione